

«СОГЛАСОВАНО»

Начальник отдела образования
администрации Лев-Толстовского
муниципального района

И.В.Пашкова

дата подпись ФИО

«УТВЕРЖДАЮ»

Директор МБОУ с.Митягино

Т.А.Тихонова

дата подпись ФИО

«СОГЛАСОВАНО»

Заместитель начальника ОГИБДД
М ОМВД России «Данковский»

Д.М.Куранов

дата подпись ФИО

ПАСПОРТ

дорожной безопасности образовательной организации

(т и п о в о й)

Муниципального бюджетного общеобразовательного учреждения

с.Митягино

(наименование образовательной организации)

2017 год

Общие сведения

Муниципальное бюджетное общеобразовательное учреждение
с.Митягино

(Полное наименование образовательной организации)

Тип образовательной организации _____

Юридический адрес 399881 Липецкая область Лев-Толстовский район село
Митягино, ул.Горбатовка д.4

Фактический адрес: 399881 Липецкая область Лев-Толстовский район село
Митягино, ул.Горбатовка д.4

Руководители образовательной организации:

Директор (заведующий) Тихонова Т.А. 44-153

(фамилия, имя, отчество)

(телефон)

Заместитель директора

по учебной работе Тихонова Т.А. 44-153

(фамилия, имя, отчество)

(телефон)

Заместитель директора

по воспитательной работе Тихонова Т.А. 44-153

(фамилия, имя, отчество)

(телефон)

Ответственные работники
муниципального органа
образования

главный специалист-эксперт *Понкратова В.Н.

(должность)

(фамилия, имя, отчество)

(телефон)

Ответственные от
Госавтоинспекции

майор полиции

(должность)

Попов А.А.

(фамилия, имя, отчество)

(должность)

(фамилия, имя, отчество)

(телефон)

Ответственные работники
за мероприятия по профилактике
детского травматизма

учитель

(должность)

Катасонова Е.Н.

(фамилия, имя, отчество)

44-153

(телефон)

Руководитель или ответственный
работник дорожно-эксплуатационной
организации, осуществляющей
содержание улично-дорожной
сети (УДС)*

_____ (фамилия, имя, отчество)

_____ (телефон)

Руководитель или ответственный
работник дорожно-эксплуатационной
организации, осуществляющей
содержание технических средств
организации дорожного
движения (ТСОДД)*

_____ (фамилия, имя, отчество)

_____ (телефон)

Количество обучающихся (учащихся, воспитанников) _____

Наличие уголка по БДД имеется, коридор
(если имеется, указать место расположения)

Наличие класса по БДД нет
(если имеется, указать место расположения)

Наличие автогородка (площадки) по БДД нет

Наличие автобуса в образовательной организации нет
(при наличии автобуса)

Владелец автобуса _____
(ОО, муниципальное образование и др.)

Время занятий в образовательной организации:

1-ая смена: 8 час. 30 мин. – 15 час. 88 мин. (период)

2-ая смена: __ - __ час. __ - __ мин. – __ - __ час. __ - __ мин. (период)

внеклассные занятия: 12 час. 30 мин. – 16 час. 30 мин. (период)

Телефоны оперативных служб:

02 – полиция

03- скорая помощь

01- пожарная охрана

04- служба газа

112- единая служба спасения

* Дорожно-эксплуатационные организации, осуществляющие содержание УДС и ТСОДД, несут ответственность в соответствии с законодательством Российской Федерации (Федеральный закон «О безопасности дорожного движения» от 10 декабря 1995 г. № 196-ФЗ, Кодекс Российской Федерации об административных правонарушениях, Гражданский кодекс Российской Федерации)

1. План - схемы образований образовательной организации. Пути движения транспортных средств и детей

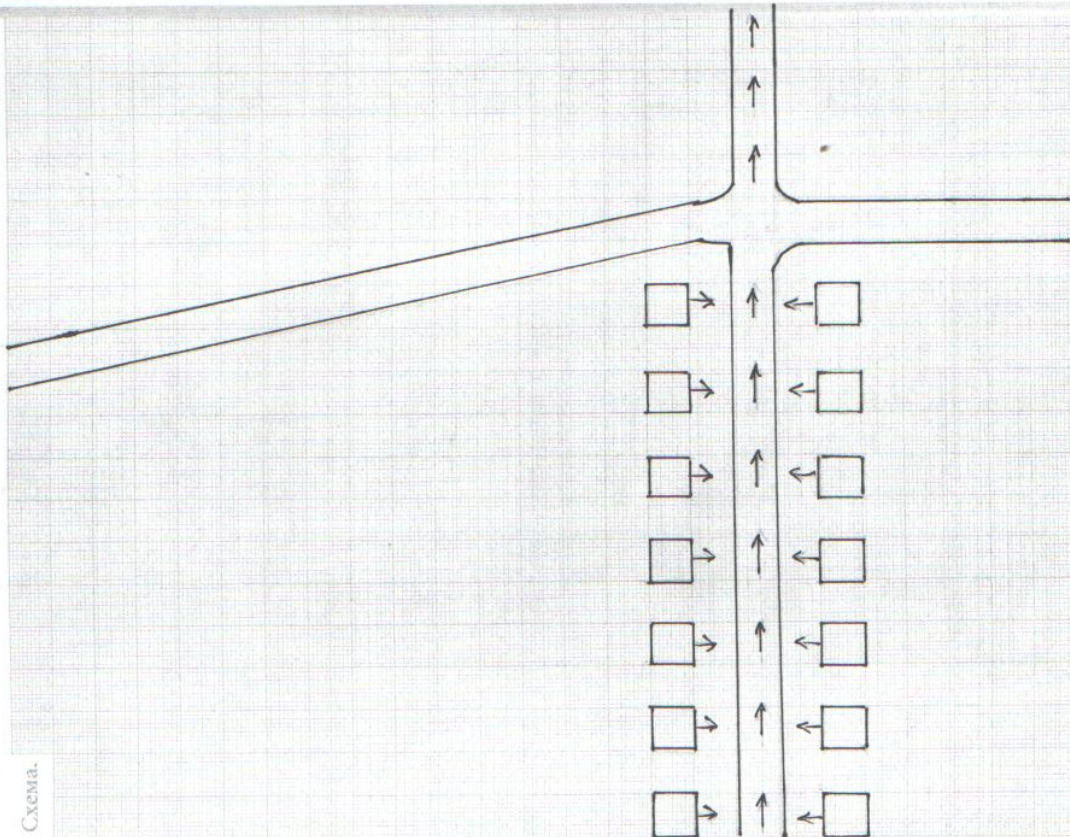
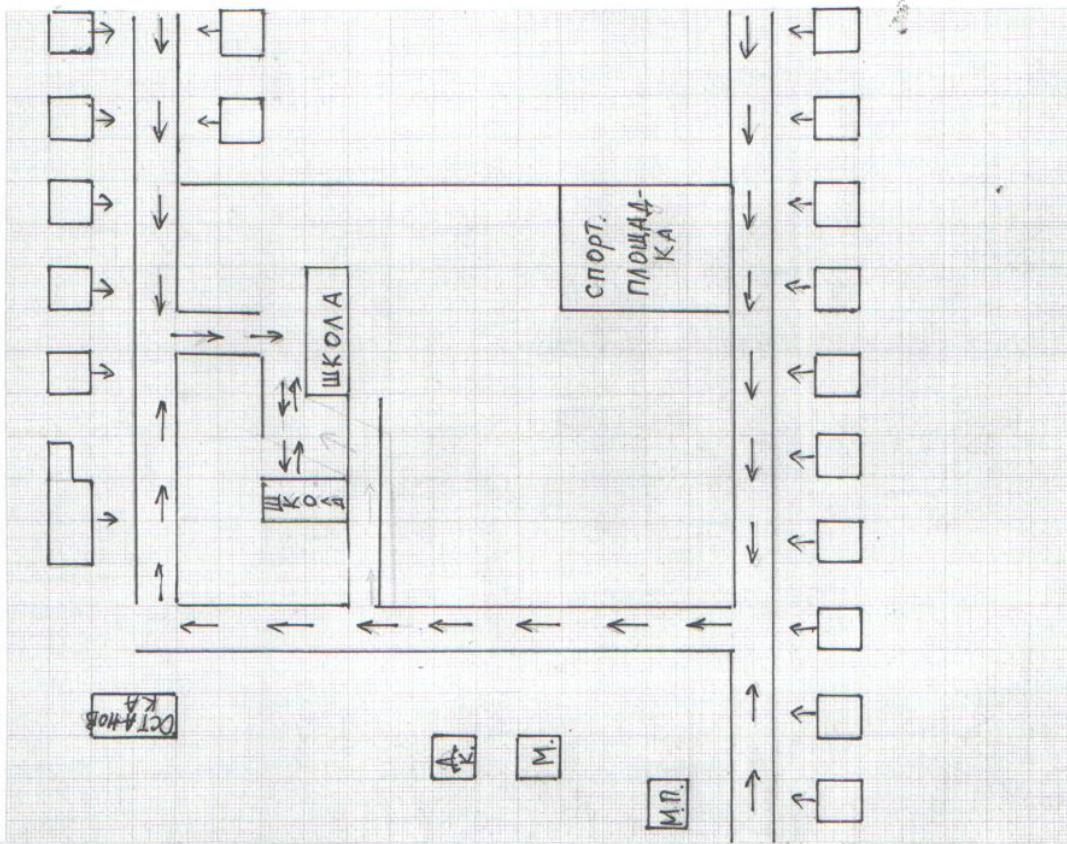
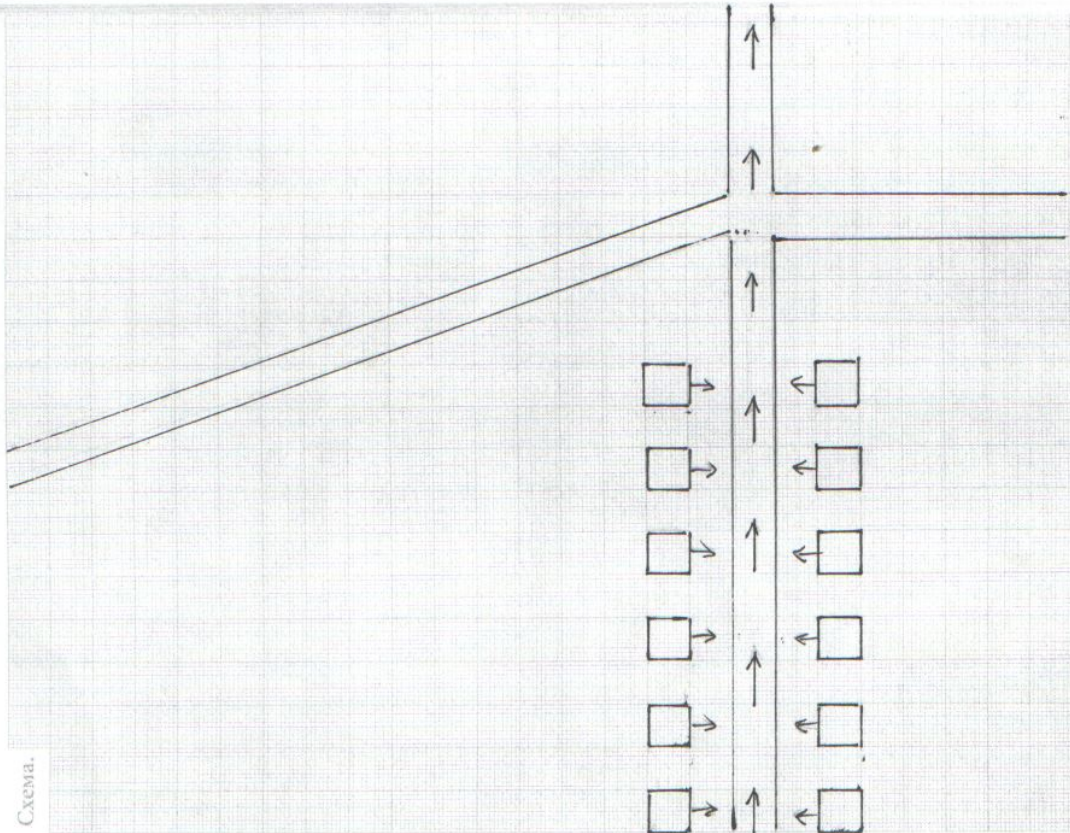


Схема.

1.1. План - схема района расположения образовательной организации. Пути движения транспортных средств и детей



1.2. Схема организации дорожного движения в непосредственной близости от средств, маршруты движения детей и распе



образовательной организации с размещением соответствующих технических
ложение парковочных мест автотранспорта

